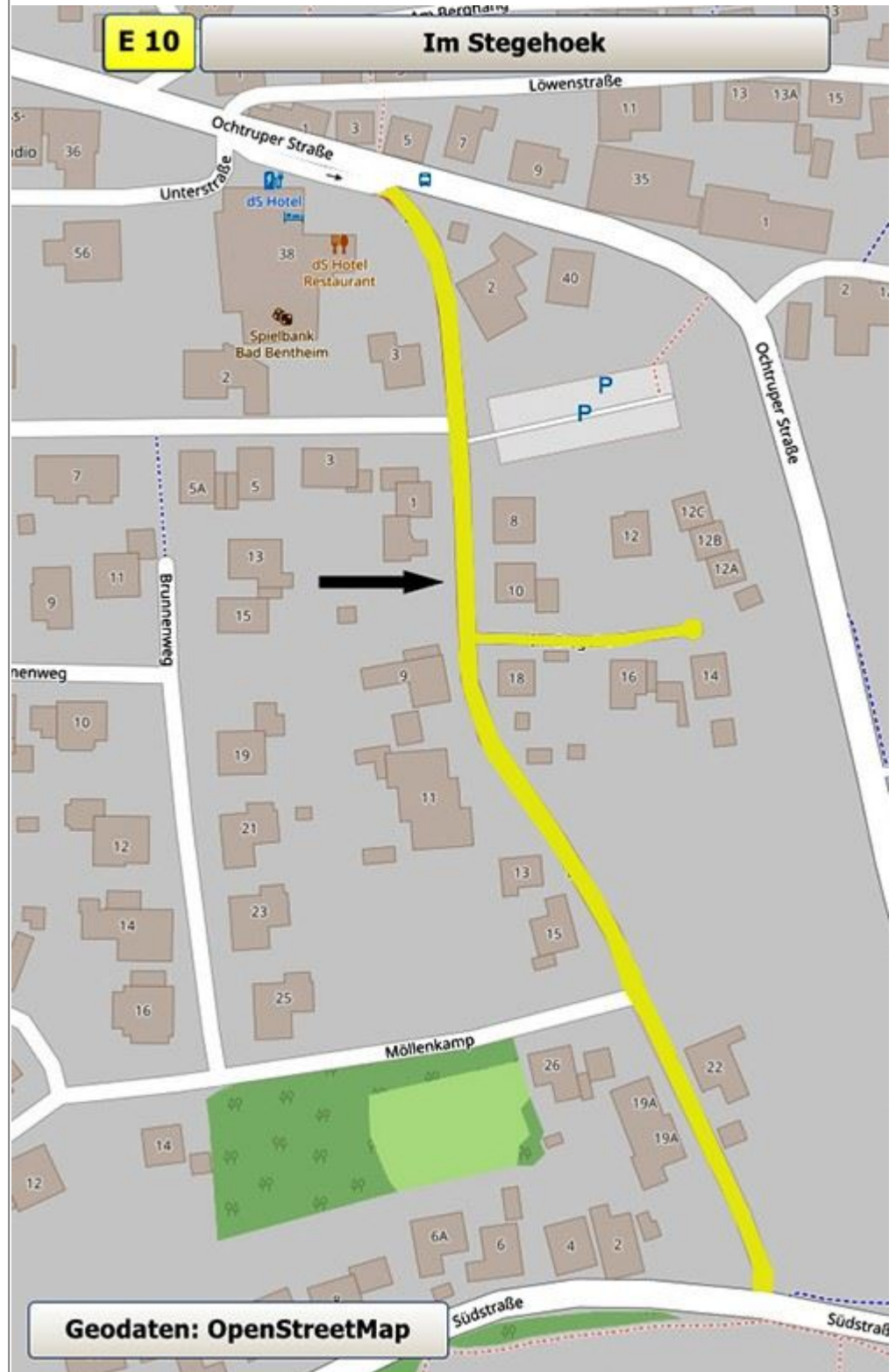


Name der Stiege

Im Stegehoek

Umgebung



Verlauf

Verbindung zwischen Ochtruper Straße und Südstraße.

Länge: ca. (in Metern)

350

Stiegenbegrenzung

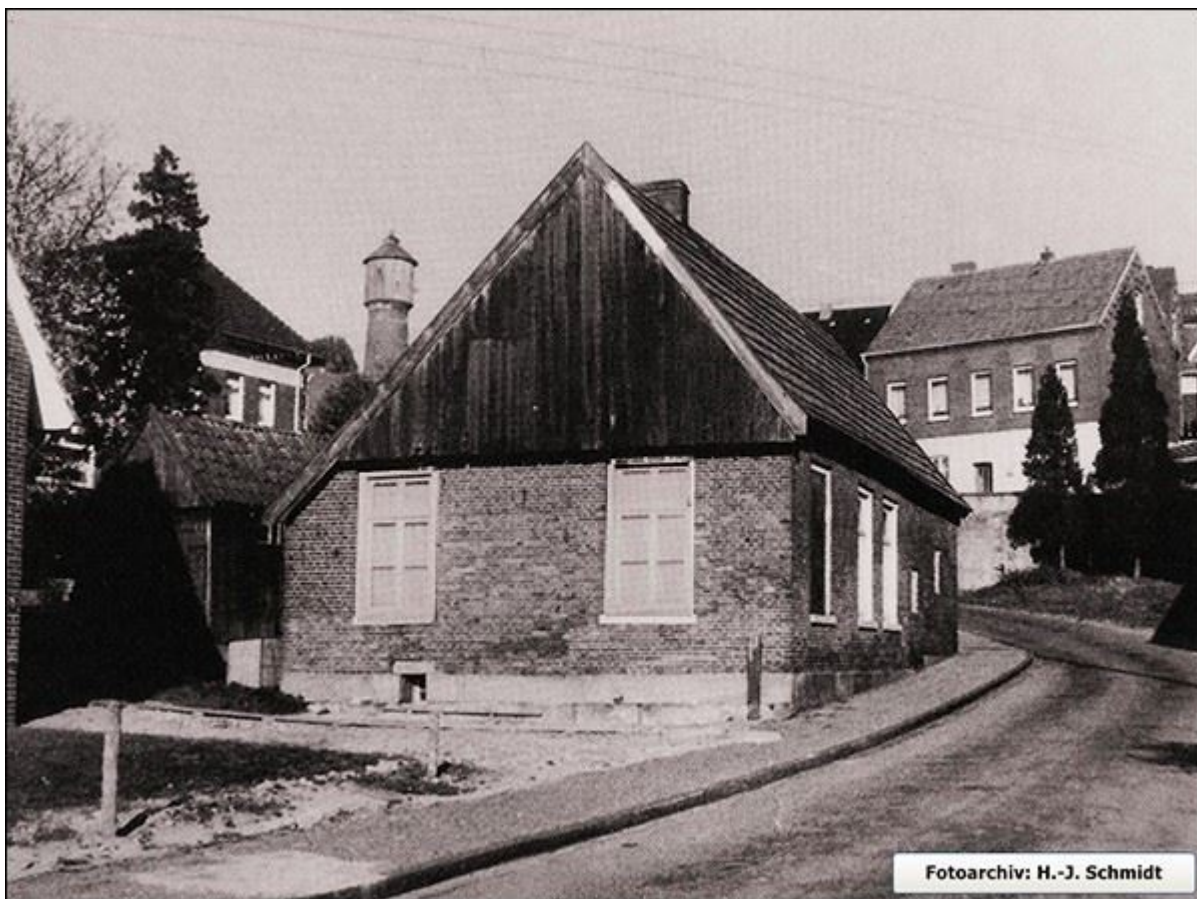
Fußwege, Sonstiges

Stiegenbreite (ca.)

4,5 m

Stiegenbelag	Asphalt
Denkmalschutz	Nein
Passierbarkeit	Autoverkehr beschränkt
Pflegezustand	mäßig (Einschätzung von 2019)
Baulicher Zustand	mäßig (Einschätzung von 2019)
Letzte Sanierung	unbekannt
Heutiger Charakter	Straße

### Kategorie 3: Neuere Fotografien, s/w



Im Stegehoek - ehemalige Bebauung

### Kategorie 4: Neuere Fotografien, farbig



Im Stegehoek, Blick nach Norden



Im Stegehoek, Blick nach Norden, Mitte der Stiege



Im Stegehoek, Blick nach Nordwesten



Im Stegehoek, oberer Abschnitt, Blick nach Südosten

**Stiegenfreunde Bad Bentheim (Hrsg.):  
Stiegenkataster Bad Bentheim.  
Erstellt von Jürgen Schevel, © 2022.  
[www.stiegenbadbentheim.de](http://www.stiegenbadbentheim.de)**